

COMERCIAL

La solución ideal para todo tipo de hogares, oficinas, negocios y hoteles pequeños ya que permite distribuir de manera sencilla, eficiente y elegante el aire a todas las estancias desde un solo punto.



COMERCIAL

MONOSPLIT

Conductos Atlas II _____	¡NUEVO!	48
Cassette Atlas II _____	¡NUEVO!	50
Suelo-Techo Atlas II _____	¡NUEVO!	52
Columna Atlas _____		54

CORTINAS DE AIRE

Cortinas de aire _____		56
------------------------	--	----

VENTANAS

Ventanas _____		57
----------------	--	----

CARAVANAS SLIM

Caravanas Slim _____		58
----------------------	--	----

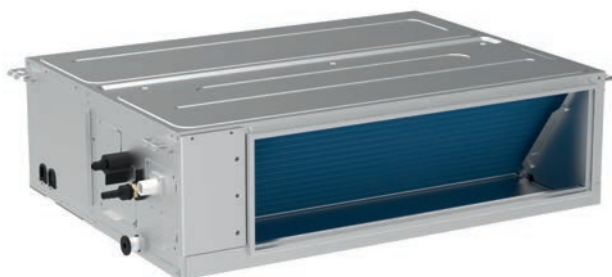
SERVICIOS OPCIONALES



Para contratar servicios opcionales ver final del catálogo.

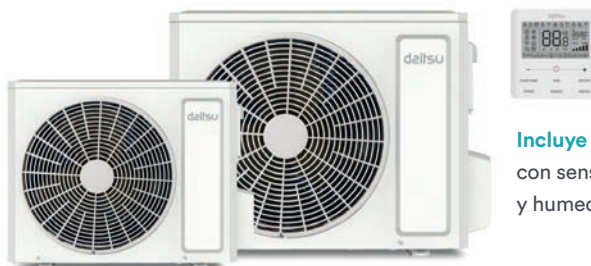
Reservados los derechos a modificar modelos y datos técnicos.

CONDUCTOS ATLAS II ¡NUEVO!



INCLUYE

- Filtro Cold Plasma incluido (excepto en unidades 12 y 18)



Incluye función I FEEL

con sensor de temperatura y humedad.

MÁXIMA EFICIENCIA Y FACILIDAD DE INSTALACIÓN

La gama comercial de Datsu ATLAS de conductos se actualiza para adaptarse a todas las necesidades de instalación.

Toda la gama ATLAS II de **conductos**, **cassette** y **suelo-techo** permite una completa integración domótica mediante controles centralizados y pasarelas de conectividad para garantizar un control total de la instalación.

CARACTERÍSTICAS

- Unidades monofásicas y trifásicas para adaptarse al máximo a los requerimientos de instalación.
- Alta eficiencia energética gracias a la categoría A++.
- Función de deshumidificación a partir de 12°C.
- Sistema de renovación de aire.
- Presión estática de 0 a 200 Pa.
- Control WiFi incluido a través del control de pared.
- Bomba de condensados incluida.
- Compatible con los sistemas Airzone.
- Interfaz Modbus incluida.



Control Wi-Fi incluido

La unidad interior puede ser controlada desde cualquier localización vía Smartphone o Tablet mediante la aplicación **EWPE Smart**.



Modelo		ACD12KDBS	ACD18KDBS	ACD24KDBS	ACD30KDBS	ACD36KDBS	ACD42KDBS
Código		3NDA04500	3NDA04505	3NDA04510	3NDA04515	3NDA04520	3NDA04525
Potencia frigorífica	kcal/h / W	3009 (774 - 3439) / 3500 (900 - 4000)	4557 (1376 - 4987) / 5300 (1600 - 5800)	6105 (2064 - 6535) / 7100 (2400 - 7600)	7309 (2494 - 774) / 8500 (2900 - 900)	9028 (2752 - 9458) / 10500 (3200 - 11000)	10404 (3095 - 11264) / 12100 (3600 - 13100)
Potencia calorífica	kcal/h / W	3439 (774 - 3869) / 4000 (900 - 4500)	4815 (1376 - 5245) / 5600 (1600 - 6100)	6879 (1892 - 7395) / 8000 (2200 - 8600)	7566 (2150 - 8168) / 8800 (2500 - 9500)	9888 (2579 - 10748) / 11500 (3000 - 12500)	11608 (3095 - 12468) / 13500 (3600 - 14500)
Consumo eléctrico Frio / Calor	kW	1,03 / 1	1,51 / 1,42	1,92 / 2	2,5 / 2,25	3 / 2,8	3,58 / 3,7
EER / COP		3,4 / 4	3,5 / 3,95	3,7 / 4	3,4 / 3,9	3,5 / 4,09	3,38 / 3,65
SEER / SCOP		6,5 / 4	6,3 / 4	6,6 / 4,09	6,4 / 4,09	6,4 / 4,2	6,1 / 4,09
Clase energética Frio / Calor		A++ / A+	A++ / A+	A++ / A+	A++ / A+	A++ / A+	A++ / A+
Alimentación eléctrica	V / n° / Hz	230 / 1 / 50	230 / 1 / 50	230 / 1 / 50	230 / 1 / 50	230 / 1 / 50	230 / 1 / 50
Intensidad absorbida Frio / Calor	A	4,90 / 4,80	7,20 / 6,80	9,19 / 9,60	11,40 / 10,30	14,35 / 13,40	17,20 / 17,70
Cable de alimentación	n° x s	(U.E) 2 x 2,5 + T	(U.E) 2 x 2,5 + T	(U.E) 2 x 2,5 + T	(U.E) 2 x 2,5 + T	(U.E) 2 x 2,5 + T	(U.E) 2 x 2,5 + T
Cable de interconexión		3 x 2,5 + T	3 x 2,5 + T	3 x 2,5 + T	3 x 2,5 + T	3 x 2,5 + T	3 x 2,5 + T
Rango Frio / Calor	°C	-20 ~+52 / -20 ~+24	-20 ~+52 / -20 ~+24	-20 ~+52 / -20 ~+24	-20 ~+52 / -20 ~+24	-20 ~+52 / -20 ~+24	-20 ~+52 / -20 ~+24
Diámetro tubería Líquido / Gas	Pul.	1/4 / 3/8	1/4 / 1/2	3/8 / 5/8	3/8 / 5/8	3/8 / 5/8	3/8 / 5/8
Dist. máxima Total / Vertical	m	30 / 15	30 / 20	30 / 20	30 / 25	75 / 30	75 / 30

UNIDAD INTERIOR							
Presión estática Mín. - Máx.	Pa	0-80	0-80	0-160	0-160	0-160	0-160
Caudal de aire Min / Máx	m³/h	400 / 600	600 / 900	800 / 1100	1000 / 1400	1200 / 1700	1400 / 2000
Presión sonora A / M / B / SB	dB (A)	35 / 33 / 32 / 30	36 / 35 / 33 / 31	37 / 35 / 33 / 31	43 / 41 / 39 / 37	39 / 38 / 37 / 36	43 / 42 / 41 / 40
Dimensiones Alto / Ancho / Fondo	mm	200 / 700 / 450	200 / 1000 / 450	260 / 900 / 655	260 / 900 / 655	260 / 1340 / 655	260 / 1340 / 655
Peso neto	Kg	18	24	29,5	29,5	43	43

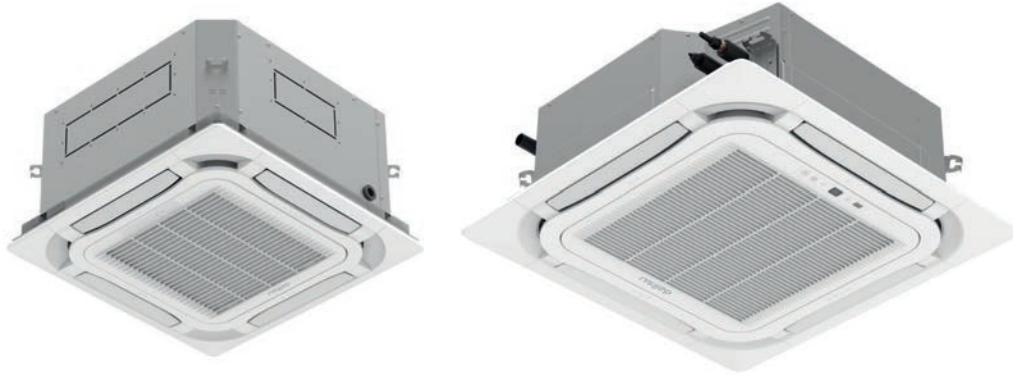
UNIDAD EXTERIOR							
Presión sonora	dB (A)	48	52	55	57	57	58
Caudal de aire Máx.	m³/h	1800	2200	3600	3600	4800	5200
Refrigerante	Tipo	R32	R32	R32	R32	R32	R32
Carga Refrigerante	Kg (CO ₂ eq-T)	0,57	0,85 (0,57)	1,5 (1,01)	1,5 (1,01)	2,1 (1,42)	2,25 (1,52)
Carga adicional	gr/m	16	16	20	20	20	20
Distancia precarga	m	7	7	7	7	7	7
Dimensiones Alto / Ancho / Fondo	mm	553 / 675 / 285	555 / 745 / 300	660 / 889 / 340	660 / 889 / 340	820 / 940 / 370	820 / 940 / 370
Peso neto	Kg	24,5	30,5	41,5	46	65	66

Modelo		ACD48KDBS	ACD36TKDBS	ACD42TKDBS	ACD48TKDBS	ACD60TKDBS
Código		3NDA04530	3NDA04535	3NDA04540	3NDA04545	3NDA04550
Potencia frigorífica	kcal/h / W	11522 (516 - 12210) / 13400 (600 - 14200)	9028 (2752 - 9458) / 10500 (3200 - 11000)	10404 (3095 - 11264) / 12100 (3600 - 13100)	11522 (516 - 12210) / 13400 (600 - 14200)	13757 (4127 - 14617) / 16000 (4800 - 17000)
Potencia calorífica	kcal/h / W	13327 (3353 - 13757) / 15500 (3900 - 16000)	9888 (2579 - 10748) / 11500 (3000 - 12500)	11608 (3095 - 12468) / 13500 (3600 - 14500)	13327 (3353 - 13757) / 15500 (3900 - 16000)	14617 (3869 - 15477) / 17000 (4500 - 18000)
Consumo eléctrico Frio / Calor	kW	4,5 / 4,5	3 / 2,8	3,58 / 3,7	4,5 / 4,5	5,4 / 4,7
EER / COP		2,98 / 3,44	3,5 / 4,09	3,38 / 3,65	2,98 / 3,44	2,96 / 3,62
SEER / SCOP		6,1 / 4	6,4 / 4,2	6,1 / 4,09	6,1 / 4	6,1 / 4
Clase energética Frio / Calor		A++ / A+	A++ / A+	A++ / A+	A++ / A+	A++ / A+
Alimentación eléctrica	V / n° / Hz	230 / 1 / 50	400 / 1 / 50	400 / 3 / 50	400 / 3 / 50	400 / 3 / 50
Intensidad absorbida Frio / Calor	A	20,60 / 20,60	4,80 / 4,45	5,70 / 5,90	6,80 / 6,80	9,19 / 8,00
Cable de alimentación	n° x s	(U.E) 2 x 2,5 + T	(U.E) 2 x 2,5 + T	(U.E) 2 x 2,5 + T	(U.E) 2 x 2,5 + T	(U.E) 2 x 2,5 + T
Cable de interconexión		3 x 2,5 + T	3 x 2,5 + T	3 x 2,5 + T	3 x 2,5 + T	3 x 2,5 + T
Rango funcionamiento Frio / Calor	°C	-20 ~+52 / -20 ~+24	-20 ~+52 / -20 ~+24	-20 ~+52 / -20 ~+24	-20 ~+52 / -20 ~+24	-20 ~+52 / -20 ~+24
Diámetro tubería Líquido / Gas	Pul.	3/8 / 5/8	3/8 / 5/8	3/8 / 5/8	3/8 / 5/8	3/8 / 5/8
Dist. máxima Total / Vertical	m	75 / 30	75 / 30	75 / 30	75 / 30	75 / 30

UNIDAD INTERIOR						
Presión estática Mín. - Máx.	Pa	0-200	0-160	0-160	0-200	0-200
Caudal de aire Min / Máx	m³/h	1500 / 2300	1200 / 1700	1400 / 2000	1500 / 2300	1700 / 2600
Presión sonora A / M / B / SB	dB (A)	43 / 42 / 40 / 38	39 / 38 / 37 / 36	43 / 42 / 41 / 40	43 / 42 / 40 / 38	46 / 44 / 42 / 40
Dimensiones Alto / Ancho / Fondo	mm	300 / 1400 / 700	260 / 1340 / 655	260 / 1340 / 655	300 / 1400 / 700	300 / 1400 / 700
Peso neto	Kg	52	43	43	52	55

UNIDAD EXTERIOR						
Presión sonora	dB (A)	59	57	58	59	60
Caudal de aire Máx.	m³/h	5200	4800	5200	5200	5500
Refrigerante	Tipo	R32	R32	R32	R32	R32
Carga Refrigerante	Kg (CO ₂ eq-T)	2,80 (1,89)	2,10 (1,42)	2,25 (1,52)	2,80 (1,89)	3,50 (2,36)
Carga adicional	gr/m	35	20	20	35	35
Distancia precarga	m	9,5	7	7	9,5	9,5
Dimensiones Alto / Ancho / Fondo	mm	820 / 940 / 370	820 / 940 / 370	820 / 940 / 370	820 / 940 / 370	960 / 990 / 370
Peso neto	Kg	73	75	76	81	94

CASSETTE ATLAS II ¡NUEVO!



Incluye función I FEEL con sensor de temperatura.

INCLUYE



- Filtro Cold Plasma incluido (excepto en unidades 12 y 18)



ELEGANTE DISEÑO Y SALIDA DE AIRE 360°

Nueva gama comercial Datsu ATLAS II Cassette de elegante diseño y salida de aire 360° para homogenizar la repartición del aire y cubrir toda la estancia.

Toda la gama ATLAS II de **conductos, cassette y suelo-techo** permite una completa integración domótica mediante controles centralizados y pasarelas de conectividad para garantizar un control total de la instalación.

CARACTERÍSTICAS

Unidades monofásicas y trifásicas para adaptarse al máximo a los requerimientos de instalación.

- Alta eficiencia energética gracias a la categoría A++.
- Bomba de condensados incluida.
- Lamas orientables.
- Interfaz Modbus incluida



Control Wi-Fi opcional

La unidad interior puede ser controlada desde cualquier localización vía Smartphone o Tablet mediante la aplicación EWPE Smart.*

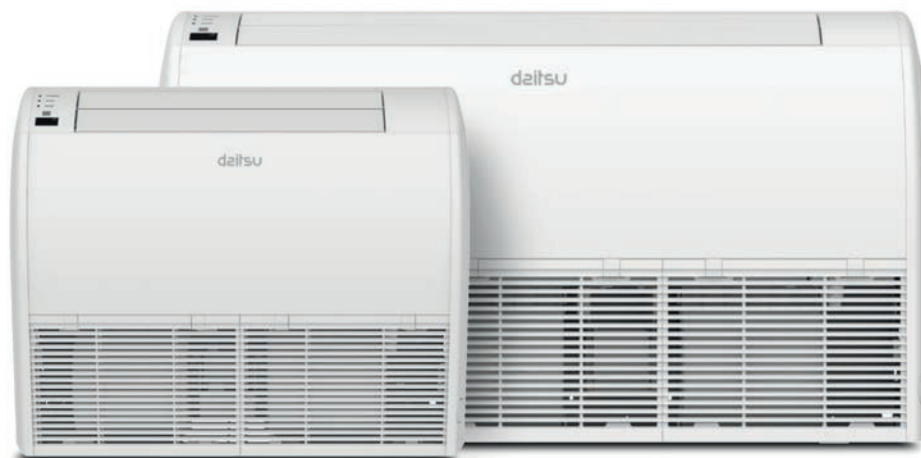


Modelo		AUD12KDBS	AUD18KDBS	AUD24KDBS	AUD30KDBS	AUD36KDBS	AUD42KDBS
Código		3NDA04555	3NDA04560	3NDA04565	3NDA04570	3NDA04575	3NDA04580
Potencia frigorífica	kcal/h / W	3009 (774 - 3439) / 3500 (900 - 4000)	4557 (1376 - 4987) / 5300 (1600 - 5800)	6105 (2064 - 6535) / 7100 (2400 - 7600)	7309 (2494 - 774) / 8500 (2900 - 900)	9028 (2752 - 9458) / 10500 (3200 - 11000)	10404 (3095 - 11264) / 12100 (3600 - 13100)
Potencia calorífica	kcal/h / W	3439 (774 - 3869) / 4000 (900 - 4500)	4815 (1376 - 5245) / 5600 (1600 - 6100)	6879 (1892 - 7395) / 8000 (2200 - 8600)	7566 (2150 - 8168) / 8800 (2500 - 9500)	9888 (2579 - 10748) / 11500 (3000 - 12500)	11608 (3095 - 12468) / 13500 (3600 - 14500)
Consumo eléctrico Frio / Calor	kW	0,92 / 1	1,47 / 1,6	2,03 / 2	2,5 / 2,25	3,1 / 2,95	3,9 / 3,97
EER / COP		3,8 / 4	3,4 / 3,5	3,5 / 4	3,4 / 3,9	3,4 / 3,9	3,1 / 3,4
SEER / SCOP		7,1 / 4,2	6,6 / 4	6,7 / 4,3	6,9 / 4,3	6,6 / 4,4	6,1 / 4,1
Clase energética Frio / Calor		A++ / A+	A++ / A+	A++ / A+	A++ / A+	A++ / A+	A++ / A+
Alimentación eléctrica	V / n° / Hz	230 / 1 / 50	230 / 1 / 50	230 / 1 / 50	230 / 1 / 50	230 / 1 / 50	230 / 1 / 50
Intensidad absorbida Frio / Calor	A	4,4 / 4,45	7,5 / 6,85	9,7 / 9,1	11,4 / 10,3	14 / 14,1	17,5 / 17,9
Cable de alimentación	n° x s	(U.E) 2 x 2,5 + T	(U.E) 2 x 2,5 + T	(U.E) 2 x 2,5 + T	(U.E) 2 x 2,5 + T	(U.E) 2 x 2,5 + T	(U.E) 2 x 2,5 + T
Cable de interconexión		3 x 2,5 + T	3 x 2,5 + T	3 x 2,5 + T	3 x 2,5 + T	3 x 2,5 + T	3 x 2,5 + T
Rango funcionamiento Frio / Calor	°C	-20 ~ +52 / -20 ~ +24	-20 ~ +52 / -20 ~ +24	-20 ~ +52 / -20 ~ +24	-20 ~ +52 / -20 ~ +24	-20 ~ +52 / -20 ~ +24	-20 ~ +52 / -20 ~ +24
Diámetro tubería Líquido / Gas		1/4 / 3/8	1/4 / 1/2	3/8 / 5/8	3/8 / 5/8	3/8 / 5/8	3/8 / 5/8
Distancia máx. permitida Total / Vertical	m	15 / 30	20 / 30	20 / 30	25 / 30	30 / 75	30 / 75
Peso neto panel	Kg	3	3	3	3	3	3

UNIDAD INTERIOR							
Caudal de aire Máx.	m³/h	600	720	1100	1400	1500	1700
Presión sonora A / M / B / SB	dB (A)	36 / 35 / 33 / 29	41 / 40 / 38 / 36	41 / 39 / 37 / 35	46 / 45 / 43 / 39	48 / 46 / 45 / 43	45 / 43 / 40 / 38
Dimensiones Alto / Ancho / Fondo	mm	260 / 570 / 570	260 / 570 / 570	200 / 840 / 840	200 / 840 / 840	240 / 840 / 840	240 / 840 / 840
Peso neto	Kg	16,5	16,5	16,5	16,5	16,5	16,5
UNIDAD EXTERIOR							
Presión sonora	dB (A)	48	52	55	57	57	58
Caudal de aire Máx.	m³/h	1800	2200	3600	3600	4800	5200
Refrigerante	Tipo	R32	R32	R32	R32	R32	R32
Carga Refrigerante	Kg (CO ₂ eq-T)	0,57 (0,38)	0,85 (0,57)	1,50 (1,01)	1,50 (1,01)	2,10 (1,42)	2,25 (1,52)
Carga adicional	gr/m	16	16	20	20	20	20
Distancia precarga	m	5	5	5	5	5	5
Dimensiones Alto / Ancho / Fondo	mm	553 / 675 / 285	555 / 745 / 300	660 / 889 / 340	660 / 889 / 340	820 / 940 / 370	820 / 940 / 370
Peso neto	Kg	24,5	30,5	41,5	46	65	66

Modelo		AUD48KDBS	AUD36TKDBS	AUD42TKDBS	AUD48TKDBS	AUD60TKDBS
Código		3NDA04585	3NDA04590	3NDA04595	3NDA04600	3NDA04605
Potencia frigorífica	kcal/h / W	11522 (516 - 12210) / 13400 (600 - 14200)	9028 (2752 - 9458) / 10500 (3200 - 11000)	10404 (3095 - 11264) / 12100 (3600 - 13100)	11522 (516 - 12210) / 13400 (600 - 14200)	13757 (4127 - 14617) / 16000 (4800 - 17000)
Potencia calorífica	kcal/h / W	13327 (3353 - 13757) / 15500 (3900 - 16000)	9888 (2579 - 10748) / 11500 (3000 - 12500)	11608 (3095 - 12468) / 13500 (3600 - 14500)	13327 (3353 - 13757) / 15500 (3900 - 16000)	14617 (3869 - 15477) / 17000 (4500 - 18000)
Consumo eléctrico Frio / Calor	kW	4,6 / 4,7	3,1 / 2,95	3,9 / 3,97	4,6 / 4,7	5,3 / 5,7
EER / COP		2,91 / 3,3	3,4 / 3,9	3,1 / 3,4	2,91 / 3,3	2,74 / 2,98
SEER / SCOP		6,3 / 4	6,6 / 4,4	6,1 / 4,1	6,3 / 4	6,1 / 4
Clase energética Frio / Calor		A++ / A+	A++ / A+	A++ / A+	A++ / A+	A++ / A+
Alimentación eléctrica	V / n° / Hz	230 / 1 / 50	400 / 3 / 50	400 / 3 / 50	400 / 3 / 50	400 / 3 / 50
Intensidad absorbida Frio / Calor	A	19,7 / 19,2	4,65 / 4,7	5,85 / 6	6,5 / 6,4	9 / 9,7
Cable de alimentación	n° x s	(U.E) 2 x 2,5 + T	(U.E) 2 x 2,5 + T	(U.E) 2 x 2,5 + T	(U.E) 2 x 2,5 + T	(U.E) 2 x 2,5 + T
Cable de interconexión		3 x 2,5 + T	3 x 2,5 + T	3 x 2,5 + T	3 x 2,5 + T	3 x 2,5 + T
Rango funcionamiento Frio / Calor	°C	-20 ~ +52 / -20 ~ +24	-20 ~ +52 / -20 ~ +24	-20 ~ +52 / -20 ~ +24	-20 ~ +52 / -20 ~ +24	-20 ~ +52 / -20 ~ +24
Diámetro tubería Líquido / Gas		3/8 / 5/8	3/8 / 5/8	3/8 / 5/8	3/8 / 5/8	3/8 / 5/8
Distancia máxima permitida Total / Vertical	m	30 / 75	30 / 75	30 / 75	30 / 75	30 / 75
Peso neto panel	Kg	3	3	3	3	3
UNIDAD INTERIOR						
Caudal de aire Máx.	m³/h	2000	1500	1700	2000	2300
Presión sonora A / M / B / SB	dB (A)	51 / 48 / 45 / 43	48 / 46 / 45 / 43	45 / 43 / 40 / 38	51 / 48 / 45 / 43	53 / 51 / 48 / 44
Dimensiones Alto / Ancho / Fondo	mm	290 / 840 / 840	240 / 840 / 840	240 / 840 / 840	290 / 840 / 840	290 / 840 / 840
Peso neto	Kg	16,5	16,5	16,5	16,5	16,5
UNIDAD EXTERIOR						
Presión sonora	dB (A)	59	57	58	59	60
Caudal de aire Máx.	m³/h	5200	4800	5200	5200	5500
Refrigerante	Tipo	R32	R32	R32	R32	R32
Carga Refrigerante	Kg (CO ₂ eq-T)	2,80 (1,89)	2,10 (1,42)	2,25 (1,52)	2,80 (1,89)	3,50 (2,36)
Carga adicional	gr/m	35	20	20	35	35
Distancia precarga	m	7,5	7,5	7,5	7,5	7,5
Dimensiones Alto / Ancho / Fondo	mm	820 / 940 / 370	820 / 940 / 370	820 / 940 / 370	820 / 940 / 370	960 / 990 / 370
Peso neto	Kg	73	75	76	81	94

SUELO-TECHO ATLAS II



Incluye función I FEEL con sensor de temperatura.

INCLUYE



- Filtro Cold Plasma incluido (excepto en unidades 12 y 18)



DISEÑO APTO PARA TODOS LOS ESPACIOS

Nueva gama comercial Daitsu ATLAS II Suelo-Techo con swing automático y ventilador multi-velocidad.

Toda la gama ATLAS II de **conductos**, **cassette** y **suelo-techo** permite una completa integración domótica mediante controles centralizados y pasarelas de conectividad para garantizar un control total de la instalación.

CARACTERÍSTICAS

- Unidades monofásicas y trifásicas para adaptarse al máximo a los requerimientos de instalación.
- Alta eficiencia energética gracias a la categoría A++.
- Motor y ventilador de fácil acceso para su mantenimiento.
- Interfaz Modbus incluida



Control WiFi opcional

La unidad interior puede ser controlada desde cualquier localización vía Smartphone o Tablet mediante la aplicación **EWPE Smart.***



Modelo		ABD12KD8S	ABD18KD8S	ABD24KD8S	ABD30KD8S	ABD36KD8S	ABD42KD8S
Código		3NDA04610	3NDA04615	3NDA04620	3NDA04625	3NDA04630	3NDA04635
Potencia frigorífica	kcal/h / W	3009 (774 - 3439) / 3500 (900 - 4000)	4557 (1376 - 4987) / 5300 (1600 - 5800)	6105 (2064 - 6535) / 7100 (2400 - 7600)	7309 (2494 - 774) / 8500 (2900 - 900)	9028 (2752 - 9458) / 10500 (3200 - 11000)	10404 (3095 - 11264) / 12100 (3600 - 13100)
Potencia calorífica	kcal/h / W	3439 (774 - 3869) / 4000 (900 - 4500)	4815 (1376 - 5245) / 5600 (1600 - 6100)	6879 (1892 - 7395) / 8000 (2200 - 8600)	7566 (2150 - 8168) / 8800 (2500 - 9500)	9888 (2579 - 10748) / 11500 (3000 - 12500)	11608 (3095 - 12468) / 13500 (3600 - 14500)
Consumo eléctrico Frio / Calor	kW	0,92 / 0,93	1,56 / 1,44	2,03 / 1,95	2,50 / 2,25	2,94 / 2,95	3,67 / 3,75
EER / COP		3,80 / 4,30	3,40 / 3,90	3,50 / 3,95	3,40 / 3,90	3,40 / 3,90	3,30 / 3,60
SEER / SCOP		7,20 / 4,09	6,50 / 4,20	7,20 / 4,30	6,80 / 4,50	6,30 / 4,20	6,30 / 4
Clase energética Frio / Calor		A++ / A+	A++ / A+	A++ / A+	A++ / A+	A++ / A+	A++ / A+
Intensidad absorbida Frio / Calor	A	4,40 / 4,45	7,50 / 6,85	9,69 / 9,10	11,40 / 10,30	14 / 14,10	17,50 / 17,89
Alimentación eléctrica	V / nº / Hz	230 / 1 / 50	230 / 1 / 50	230 / 1 / 50	230 / 1 / 50	230 / 1 / 50	230 / 1 / 50
Rango de funcionamiento Frio / Calor	°C	-20 ~ +52 / -20 ~ +24	-20 ~ +52 / -20 ~ +24	-20 ~ +52 / -20 ~ +24	-20 ~ +52 / -20 ~ +24	-20 ~ +52 / -20 ~ +24	-20 ~ +52 / -20 ~ +24
Cable de alimentación	nº x s	(U.E) 2 x 2,5 + T	(U.E) 2 x 2,5 + T	(U.E) 2 x 2,5 + T	(U.E) 2 x 2,5 + T	(U.E) 2 x 2,5 + T	(U.E) 2 x 2,5 + T
Cable de interconexión		3 x 2,5 + T	3 x 2,5 + T	3 x 2,5 + T	3 x 2,5 + T	3 x 2,5 + T	3 x 2,5 + T
Diámetro tubería Líquido / Gas	Pul.	1/4 / 3/8	1/4 / 1/2	3/8 / 5/8	3/8 / 5/8	3/8 / 5/8	3/8 / 5/8
Distancia máx. permitida Total / Vertical	m	30 / 15	30 / 20	30 / 20	30 / 25	75 / 30	75 / 30
UNIDAD INTERIOR							
Caudal de aire Máx.	m³/h	650	900	1250	1400	1600	1900
Presión sonora A / M / B / SB	dB (A)	35 / 34 / 31 / 28	41 / 40 / 38 / 36	41 / 39 / 37 / 35	46 / 45 / 43 / 39	48 / 46 / 45 / 43	45 / 43 / 40 / 38
Dimensiones Alto / Ancho / Fondo	mm	665 / 870 / 235	665 / 870 / 235	665 / 1200 / 235	665 / 1200 / 235	665 / 1200 / 235	665 / 1570 / 235
Peso neto	Kg	24	25	31	32	32	39,50
UNIDAD EXTERIOR							
Presión sonora	dB (A)	48	52	55	57	57	58
Caudal de aire Máx.	m³/h	1800	2200	3600	3600	4800	5200
Refrigerante	Tipo	R32	R32	R32	R32	R32	R32
Carga Refrigerante	Kg (CO ₂ eq-T)	0,56 (0,38)	0,85 (0,57)	1,50 (1,01)	1,50 (1,01)	2,1 (1,42)	2,25 (1,52)
Carga adicional	gr/m	16	16	20	20	20	20
Distancia precarga	m	7	7	7	7	7	7
Dimensiones Alto / Ancho / Fondo	mm	553 / 675 / 285	555 / 745 / 300	660 / 889 / 340	660 / 889 / 340	820 / 940 / 370	820 / 940 / 370
Peso neto	Kg	24,50	30,50	41,50	46	65	66

Modelo		ABD48KD8S	ABD36TKD8S	ABD42TKD8S	ABD48TKD8S	ABD60TKD8S	
Código		3NDA04640	3NDA04645	3NDA04650	3NDA04655	3NDA04660	
Potencia frigorífica	kcal/h / W	11522 (516 - 12210) / 13400 (600 - 14200)	9028 (2752 - 9458) / 10500 (3200 - 11000)	10404 (3095 - 11264) / 12100 (3600 - 13100)	11522 (516 - 12210) / 13400 (600 - 14200)	13757 (4127 - 14617) / 16000 (4800 - 17000)	
Potencia calorífica	kcal/h / W	13327 (3353 - 13757) / 15500 (3900 - 16000)	9888 (2579 - 10748) / 11500 (3000 - 12500)	11608 (3095 - 12468) / 13500 (3600 - 14500)	13327 (3353 - 13757) / 15500 (3900 - 16000)	14617 (3869 - 15477) / 17000 (4500 - 18000)	
Consumo eléctrico Frio / Calor	kW	4,3 / 4,2	2,94 / 2,95	3,67 / 3,75	4,30 / 4,20	5,30 / 4,80	
EER / COP		3,12 / 3,69	3,40 / 3,90	3,30 / 3,60	3,12 / 3,69	3,02 / 3,54	
SEER / SCOP		6,30 / 4	6,30 / 4,20	6,30 / 4	6,30 / 4	6,10 / 4	
Clase energética Frio / Calor		A++ / A+	A++ / A+	A++ / A+	A++ / A+	A++ / A+	
Intensidad absorbida Frio / Calor	A	19,7 / 19,2	4,65 / 4,70	5,85 / 6	6,50 / 6,40	9 / 9,69	
Alimentación eléctrica	V / nº / Hz	230 / 1 / 50	400 / 1 / 50	400 / 1 / 50	400 / 1 / 50	400 / 1 / 50	
Rango funcionamiento Frio / Calor	°C	-20 ~ +52 / -20 ~ +24	-20 ~ +52 / -20 ~ +24	-20 ~ +52 / -20 ~ +24	-20 ~ +52 / -20 ~ +24	-20 ~ +52 / -20 ~ +24	
Cable de alimentación	nº x s	(U.E) 2 x 2,5 + T	(U.E) 2 x 2,5 + T	(U.E) 2 x 2,5 + T	(U.E) 2 x 2,5 + T	(U.E) 2 x 2,5 + T	
Cable de interconexión		3 x 2,5 + T	3 x 2,5 + T	3 x 2,5 + T	3 x 2,5 + T	3 x 2,5 + T	
Diámetro tubería Líquido / Gas	Pul.	3/8 / 5/8	3/8 / 5/8	3/8 / 5/8	3/8 / 5/8	3/8 / 5/8	
Distancia máx. permitida Total / Vertical	m	75 / 30	75 / 30	75 / 30	75 / 30	75 / 30	
UNIDAD INTERIOR							
Caudal de aire Máx.	m³/h	2300	1600	1900	2300	2400	
Presión sonora A / M / B / SB	dB (A)	51 / 48 / 45 / 43	48 / 46 / 45 / 43	45 / 43 / 40 / 38	51 / 48 / 45 / 43	53 / 51 / 48 / 44	
Dimensiones Alto / Ancho / Fondo	mm	665 / 1570 / 235	665 / 1200 / 235	665 / 1570 / 235	665 / 1570 / 235	665 / 1570 / 235	
Peso neto	Kg	42	32	39,50	42	42	
UNIDAD EXTERIOR							
Presión sonora	dB (A)	59	57	58	59	60	
Caudal de aire Máx.	m³/h	5200	4800	5200	5200	5500	
Refrigerante	Tipo	R32	R32	R32	R32	R32	
Carga Refrigerante	Kg (CO ₂ eq-T)	2,8 (1,89)	2,1 (1,42)	2,25 (1,52)	2,80 (1,89)	3,50 (2,36)	
Carga adicional	gr/m	35	20	20	35	35	
Distancia precarga	m	9,5	7	7	9,5	9,5	
Dimensiones Alto / Ancho / Fondo	mm	820 / 940 / 370	820 / 940 / 370	820 / 940 / 370	820 / 940 / 370	960 / 940 / 370	
Peso neto	Kg	73	75	76	81	94	